

HOME > PHOTOGALLERY > Come si fa un'autostrada

## Come si fa un'autostrada

Le fotografie della nuova autostrada che collega Milano e Brescia senza passare da Bergamo

15 agosto 2014

38

Consiglia 129

Tweet 70

+1 0



Il progetto *Sovrastrutture* è stato realizzato dai fotografi Roberta Levi e Andrea Mariani, che dal 2008 collaborano insieme come **A13Studio**. Le fotografie, scattate tra marzo e giugno 2014, raccontano i cantieri di costruzione della tangenziale Est Esterna di Milano (TEM) e dell'Autostrada A35, nota anche come BreBeMI, che collega Milano, Bergamo e Brescia.

Levi e Mariani si sono diplomati entrambi presso l'istituto Europeo di Design (IED) e vivono e lavorano a Milano. Lavorano come freelance nella fotografia di architettura e interni, e oltre a *Sovrastrutture* hanno realizzato molti altri progetti, tra cui **Cascine**, dedicato al patrimonio agricolo lombardo. Levi, specializzata in Photo Editing e ricerca iconografica alla Bauer di Milano, collabora con la rivista fotografica online **MiCiAp** come photo editor. Mariani è dal 2011 fotografo ufficiale del Salone del Mobile.

Segui @ilpost 263K follower

### LE ULTIME NEWS

MONDO - In India è arrivato il ciclone Hudhud

POST-IT - Alle 17.30 Italia e Brasile giocheranno la finale per il terzo posto dei Mondiali di pallavolo femminile

PHOTOGALLERY - You are more than beautiful

MONDO - Cos'è peggio delle dittature?

CULTURA - Per una nuova etichetta degli abbracci



Le foto di oggi

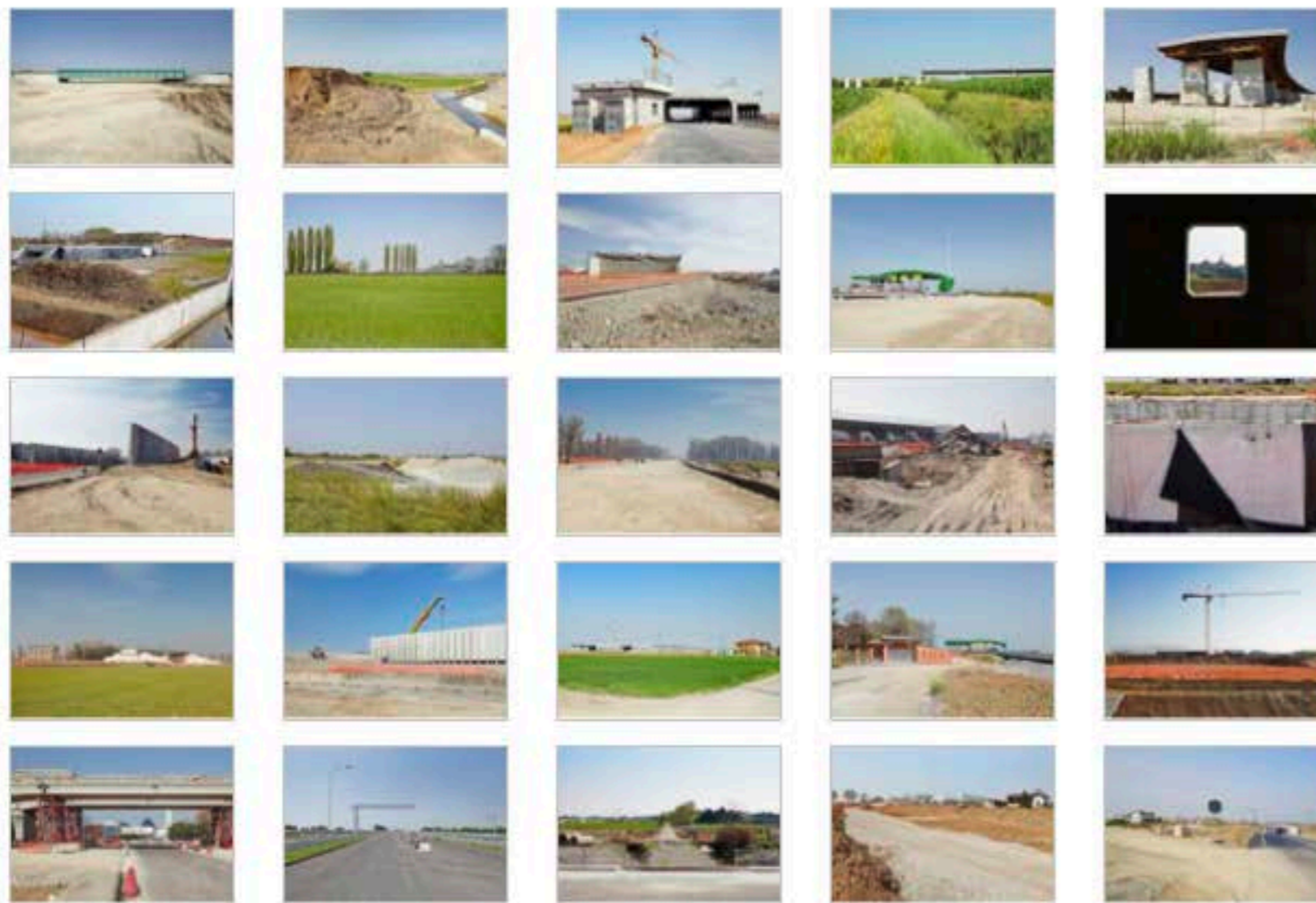
Domenica 12 ottobre

### LE PIÙ DISCUSSE

- Il momento "duro e difficile" del M5S
- Fassino sul parlamento, i partiti e i tempi che cambiano
- Il voto per le province
- Brittany Maynard, che vuole morire il primo novembre
- L'alluvione a Genova
- Come è guarito dall'HIV il paziente di Berlino?
- Il negozio "vero" di Amazon a New York
- L'altra città assediata dallo Stato Islamico







La **BreBeMI** è stata inaugurata lo scorso luglio: è lunga circa 62 chilometri e parte dal comune bresciano di Travagliato per arrivare a Liscate, in provincia di Milano, dove si unisce alla tangenziale Est Esterna A58. La caratteristica dell'autostrada è che permette di raggiungere Milano da Brescia (e viceversa) senza dover passare da Bergamo. L'altro collegamento tra Milano e Brescia, l'autostrada A4 Serenissima, fa infatti una deviazione verso nord per raggiungere Bergamo. I lavori di costruzione della A35 sono iniziati nel 2009 ma il progetto risale ai primi anni Novanta. Lo scopo della A35 è creare un collegamento più breve e quindi più rapido tra Brescia e Milano e decongestionare l'A4, che nel tratto Brescia-Milano è una delle autostrade più trafficate d'Italia.

La BreBeMI è di proprietà della Autostrade Lombarde SpA, che a sua volta è controllata direttamente o indirettamente da una serie di enti locali, tra cui i comuni e le province di Brescia e Milano. La A35 è **tendenzialmente più costosa** della A4, a volte in maniera sostanziale, ma non è altrettanto sicuro che faccia risparmiare molto tempo. Per raggiungere il casello di Milano Est, per esempio, è ancora più veloce seguire la A4. La BreBeMI, al momento, conviene negli orari di punta perché è meno trafficata e perché è molto più vicina a Milano Sud e all'hinterland orientale di Milano.

TAG: [A13STUDIO](#), [ANDREA MARIANI](#), [BREBEMI](#), [FOTOGRAFIA](#), [MILANO](#), [ROBERTA LEVI](#), [TEM](#)

Archivio

*I 60 anni di David Lee Roth*

#### DAI BLOG



**Raffaele e il meraviglioso plastico della Festa dell'Unità**

IVAN CAROZZI



**Il mio regno per un bavaglio**

LUCA SOFRI



**La battaglia delle donne**

GIANLUCA BRIGUGLIA



**Come opporsi a Renzi nell'era Renzi**

STEFANO MENICHINI



**Una legge, quattro porcate**

CHRISTIAN RAIMO

#### PEANUTS



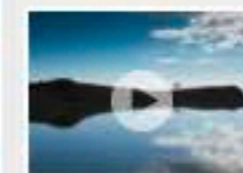
#### VIDEOPOST



**Darth Vader, candidato alle elezioni ucraine**



**Il drone attaccato da un falco**



**In mountain bike tra le montagne della Scozia**

Tutti i VideoPost